



HOTEL BEAULAC

CONFÉRENCES & SÉMINAIRES



Esplanade Léopold-Robert 2 2000 Neuchâtel Switzerland
T +41(0)32 723 11 11 sales@beaulac.ch beaulac.ch

SOMMAIRE

PLANS ET PRIX DES SALLES	P.3
TARIFS SÉMINAIRES	P.4
FORFAIT JOURNALIER	P.4
FORFAIT DEMI-JOURNÉE	P.4
MATÉRIEL TECHNIQUE	P.5
PAUSES GOURMANDES	P.6
LA PAUSE MATINALE	P.6
LA PAUSE DE L'APRES-MIDI	P.6
TARIFS DES CHAMBRES LORS DE SÉMINAIRES	P.7
CHAMBRE INDIVIDUELLE	P.7
CHAMBRE DOUBLE/TWIN	P.7
CONTACTEZ-NOUS	P.8



INTRODUCTION

INFRASTRUCTURES

HOTEL

116 chambres tout confort et non fumeur dont 1 chambre pour personne à mobilité réduite

SALLES

7 Salles de réunion climatisés entièrement modulables pouvant accueillir jusqu'à 300 personnes

RESTAURANT

Restaurant Lake Side
Sushi bar et Lounge
2 Terrasses sur l'eau

SKYBAR

Bar lounge Waves
Terrasses panoramiques
Privatisable

FITNESS

Equipements haut de gamme
Vue sur le lac

Plein succès pour vos réunions!
Le Best Western Premier Hôtel Beaulac offre des espaces de réunion qui s'adaptent à chaque événement, avec des prestations hôtelières haut de gamme pour une parfaite confidentialité et un succès assuré.
Vos objectifs sont notre priorité!



PLANS ET PRIX DES SALLES

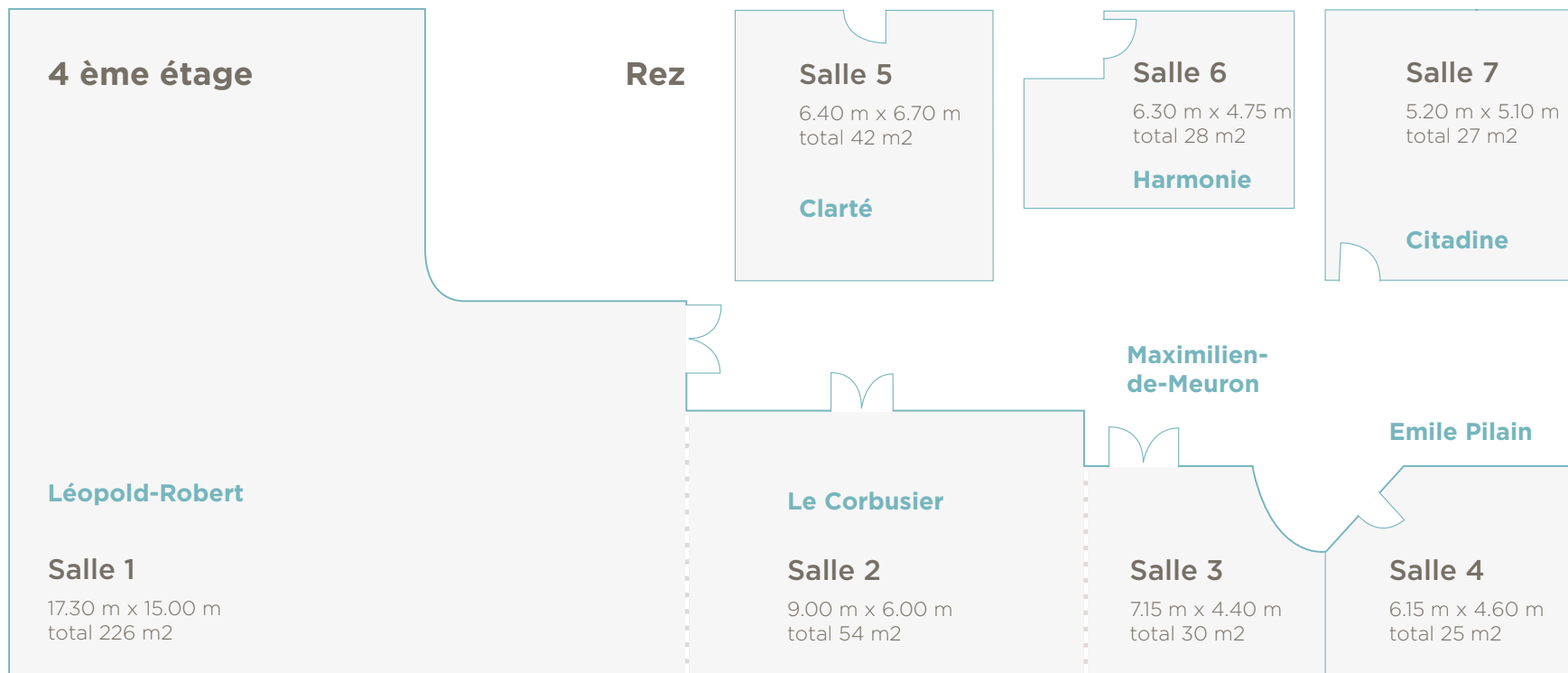


TABLEAU DES CAPACITÉS										SALLES	Conférences demi-journée	Conférences 1 journée
Etage	Salle	Surface M2	Théâtre	Ecole	U	Blocs	Tables rondes	Blocs banquets	Cocktails			
4	1 Léopold-Robert	226	220	120	50	50	128	200	300	I Léopold-Robert	640.-	1'150.-
4	2 Le Corbusier	54	50	30	20	20	40	40	60	II Le Corbusier	260.-	470.-
4	3 Maximilien-de-Meuron	30	20	10	10	12	16	15	20	III Maximilien-de-Meuron	200.-	360.-
4	1 + 2	280	300	150	-	-	184	260	360	I + II	810.-	1'460.-
4	2 + 3	84	70	40	-	-	56	60	80	II + III	415.-	750.-
4	1 + 2 + 3	310	320	160	-	-	248	300	400	I + II + III	990.-	1'780.-
4	4 Emile Pilain	25	15	10	-	10	10	15	20	Emile Pilain	200.-	360.-
0	5 Clarté	42	30	20	15	20	32	20	50	Clarté	260.-	470.-
0	6 Harmonie	28	20	10	-	10	10	15	20	Harmonie	200.-	360.-
0	7 Citadine	27	-	-	-	16	-	-	-	La Citadine	200.-	360.-

TARIFS SÉMINAIRES

FORFAIT JOURNALIER À CHF 98.- INCLUANT: (DÈS 5 PERSONNES)

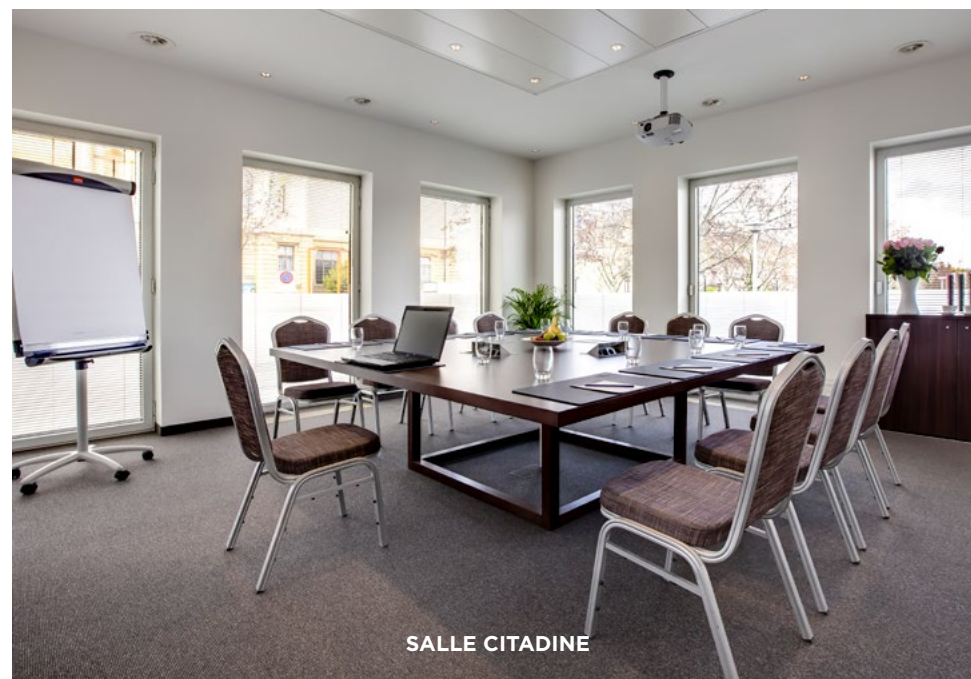
- Une salle plénière adaptée au nombre de participants
- Eau minérale et machine Nespresso dans la salle de séminaire
- Deux pauses café (matin et après-midi)
- Le repas de midi (menu du jour à 3 plats ou buffet sandwich), eau minérale et 1 café/thé
- Le matériel de base : 1 écran, 1 flipchart, 1 beamer
- Accès WIFI gratuit



CHF 200.- SUPPLÉMENTAIRES PAR SALLE DE SOUS-COMMISSION

FORFAIT DEMI-JOURNÉE À CHF 70.- INCLUANT: (DÈS 5 PERSONNES)

- Une salle plénière adaptée au nombre de participants
- Eau minérale et machine Nespresso dans la salle de séminaire
- Une pause café (matin ou après-midi)
- Le repas de midi (menu du jour à 3 plats ou buffet sandwich), eau minérale et 1 café/thé
- Le matériel de base : 1 écran, 1 flipchart, 1 beamer
- Accès WIFI gratuit



SONT CONSIDÉRÉES COMME DEMI-JOURNÉES :

de 8h00 à 12h00
de 14h00 à 18h00
de 18h00 à 24h00

MATÉRIEL TECHNIQUE

PAR ARTICLE ET PAR DEMI-JOURNÉE/JOURNÉE

Téléphone conférence	150.-
Beamer	100.-/190.-
Ordinateur portable	125.-/250.-
Ecran sur pied	20.-/40.-
Flipchart	20.-/40.-
Pinwand	20.-/40.-
Ensemble TV/DVD	150.-
Sonorisation pour PC	50.-
Micro sans fil: main, cravate ou headset	50.-/100.-
Pupitre d'orateur avec micro	150.-
Podium	100.-
Télécommande PC avec pointer laser	20.-
Impression/Photocopie	la page 0.75
Impression/Photocopie en couleur	la page 1.-



PAUSES GOURMANDES

LA PAUSE MATINALE

PRIX PAR PARTICIPANT

Machine Nespresso, assortiment de thés Damman Frères, jus d'orange et croissant **8.-**

SELECTION A LA CARTE

La corbeille de viennoiseries au pur beurre
Mini croissant, pain au chocolat et pain aux raisins **6.-**

Les petites douceurs sucrées
Assortiment de petits fours **6.-**

Les gourmandises salées
La planche de charcuterie et de fromages **16.-**

Les délices du Boulanger
Assortiment de mini paniers gourmands **8.-**

Les brochettes de fruits ou la corbeille de fruits **5.-**

Les smoothies du moment
Les parfums du jour (2 saveurs par personne) **8.-**

LA PAUSE DE L'APRES-MIDI

PRIX PAR PARTICIPANT

Machine Nespresso, assortiment de thés Damman Frères,
jus de pomme et pâtisserie du moment **8.-**

SELECTION A LA CARTE

L'assortiment de desserts
La proposition de notre chef pâtissier **10.-**

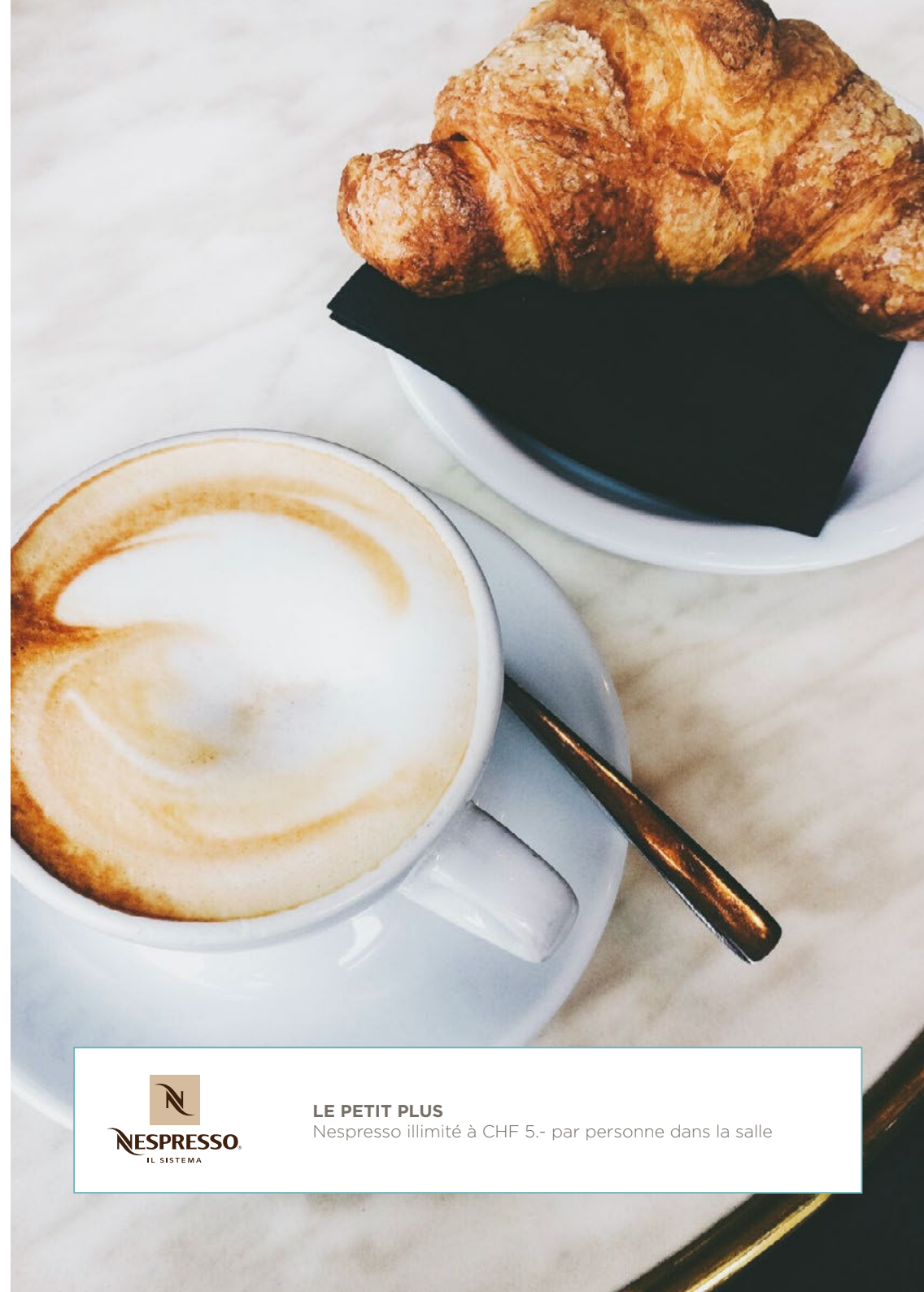
L'assortiment de mini sandwich
Club sandwich, wrap au saumon fumé, focaccia aux légumes **15.-**

Le coin du potager
Croque au sel en cornet, ricotta aux herbes fraîches et jus de citron **8.-**

Les mini pizza
La Margherita, la Scandinave, la «Patatine Parma» **15.-**

L'ardoise gourmande
Assortiment de charcuterie et de fromages, condiments **18.-**

Le jus vitaminé
Fruit, légume et herbe centrifugés **6.-**



LE PETIT PLUS

Nespresso illimité à CHF 5.- par personne dans la salle

TARIFS DES CHAMBRES LORS DE SÉMINAIRES

CHAMBRE INDIVIDUELLE À CHF 235.-
CHF 255.- DÈS 60 CHAMBRES



CATÉGORIE CONFORT

CHAMBRE DOUBLE/TWIN À CHF 280.-
CHF 300.- DÈS 60 CHAMBRES

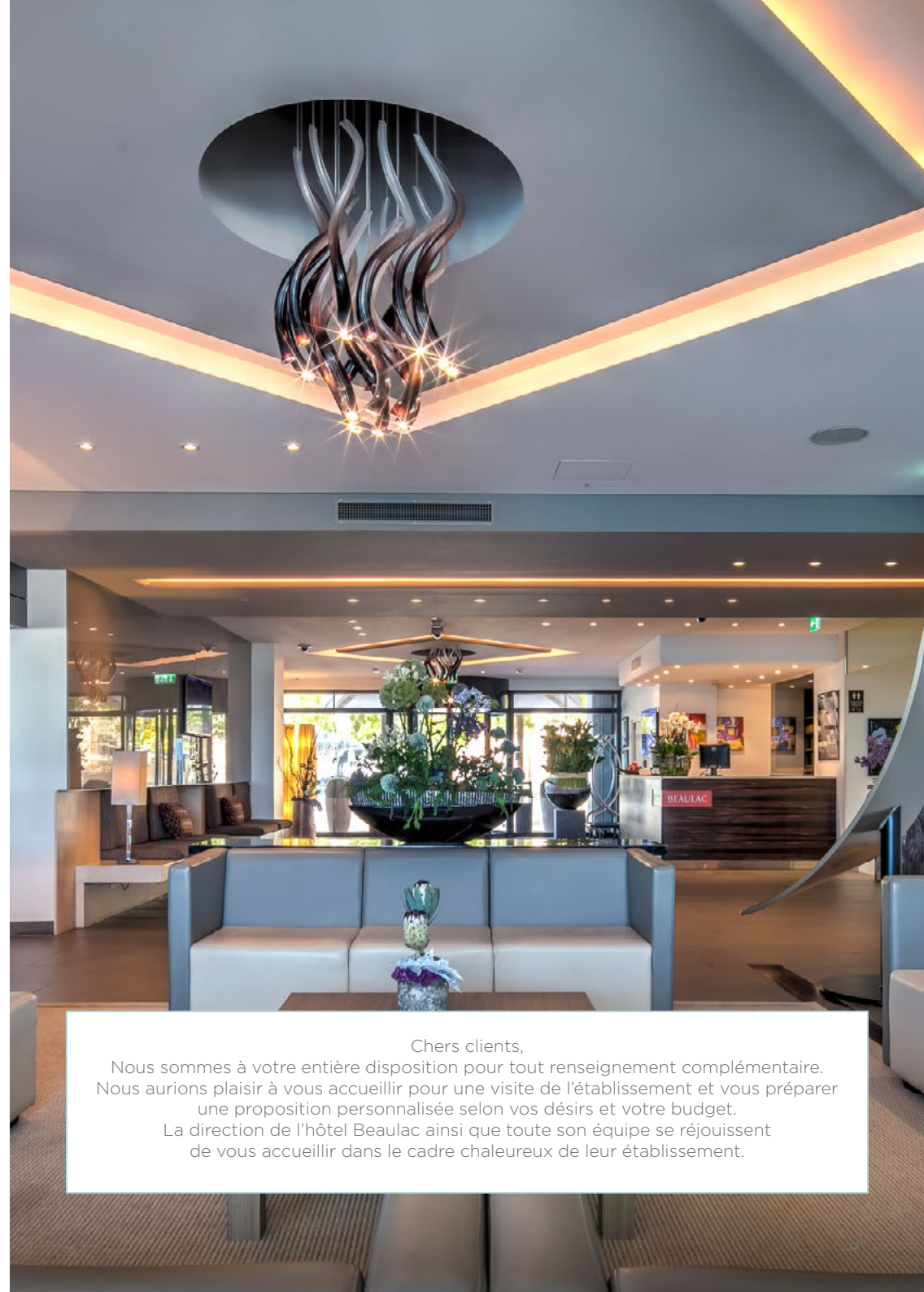


CATÉGORIE SUPÉRIEURE

- Tarifs par chambre et par nuit
- Petit-déjeuner, service et TVA inclus
- Taxe de séjour à CHF 3.- par personne et par nuit en supplément
- Votre contingent est constitué d'une sélection de catégories de chambres disponibles
- Chambres Exécutives et Suites sur demande (supplément)
- Accès gratuitement au fitness de l'hôtel
- WIFI inclus
- Check-in à partir de 15h00
- Check-out jusqu'à 11h00

CONTACTEZ-NOUS

BEST WESTERN PREMIER HÔTEL BEAULAC
Mme Véronique Gindrat, responsable événements
Esplanade Léopold-Robert 2
2000 Neuchâtel, Switzerland
T +41 (0)32 723 11 11 (LU-VE 8:00-18:00)
F +41 (0)32 725 60 35
sales@beaulac.ch
beaulac.ch



Chers clients,
Nous sommes à votre entière disposition pour tout renseignement complémentaire.
Nous aurions plaisir à vous accueillir pour une visite de l'établissement et vous préparer
une proposition personnalisée selon vos désirs et votre budget.
La direction de l'hôtel Beaulac ainsi que toute son équipe se réjouissent
de vous accueillir dans le cadre chaleureux de leur établissement.